



One-stop
fashion **S**olution

이메이 원부자재 토탈패키지

Global sourcing
local presence

생산에 필요한 모든것은 한번에
www.yimeitex.com



One-Stop Service Non-Stop Speed

생산에 필요한 모든 것은 한번에
해결 해 드리겠습니다.

- 이메이는 최상의 원부자재로 패션 기업과 브랜드 가치를 높이는데 기여합니다.
- 이메이는 원스톱(one-stop) 패키지로 고객사를 만족시킵니다.
- 이메이는 최상의 품질과 정확한 납기로 신뢰를 지킵니다.

www.yimeitex.com



YIMEI Company Introduction

One-stop fashion Solution
Global sourcing local presence

회사소개



다른 업체와 달리 이메이는 의류 SUPPLIRE 로부터 시작했습니다.

이메이는 2005 년 상해에서 설립되어 2009 년에 전문적인 원부자재 패키지 업체로 전환 성장해 왔습니다. 화섬류 걸감 (아웃도어용, 캐주얼용), 안감, 주머니감 등 주력 아이템은 직영공장에서 직접 생산합니다. 또 알로바, 라이렉스 따운백, 심지, 패딩, 웰론, 따운, 지퍼, 지퍼풀, 펫지, 테이프, 스트링, 단추, 스냅, 행택, 라벨, 시보리, 라쿤퍼와 같은 관련 부자재는 경쟁력이 있는 검증된 생산기업과 제휴함으로써 높은 경쟁력을 확보하고 있습니다. 현재는 많은 유명 브랜드와의 전략적 협력 파트너로서 원부자재를 미얀마, 베트남, 인도네시아, 방글라데시 등 동남아 지역으로 수출하고 있습니다. OEM/CMT와 원부자재 소싱의 오랜 경험과 노하우로 차별화된 서비스를 제공해 드릴 수 있습니다.

패션기업과 프로모션 회사에서는 매일 수많은 업무를 진행합니다. 귀사는 여러 업무를 진행하느라 수고할 필요가 없습니다. 번거롭고 시간을 소모하는 의류 원부자재 구매업무를 저희에게 맡겨주시기만 하면 됩니다. 귀사는 샘플을 이메이로 발송해 주시지만 하면 이메이에서는 전문 분야별로 분업하여 샘플을 받은 후 24 시간 안에 견적을 내고 48 시간 이내에 적합한 샘플을 소싱하여 발송해 드리고 있습니다. 저희는 전문적인 구매 프로세스를 통해 업무를 진행하며 모든 원부자재를 선적해 드립니다. 귀사에서 지정한 각국의 브랜드 생산공장으로 선적하여 생산이 진행될 수 있도록 합니다.

이메이는 이러한 전반의 업무 프로세스를 ERP 시스템을 통해 실시간으로 생산, 진행 현황, 검품, 선적 전과정을 관리합니다. 귀사에서도 발주 진행 현황을 이메이 ERP 시스템을 통해 확인하실 수 있습니다. 이메이는 귀사의 원부자재 구매 시간을 줄이고 원가를 절감하는 데 도움을 드릴 수 있습니다. 가장 빠르고 효율적인 방법이 될 것입니다.

신뢰감 있는 이메이가 귀사를 최고가 될 수 있게 돕겠습니다. 이메이가 성공적인 구매 컨설턴트가 되어드리겠습니다.

스캔하시면 회사소개에
관한 영상을 보실 수 있습니다



회사소개 (1)



회사소개 (2)

이메이 기업 성장 스토리



2022.3 서울 성수동
원부자재 쇼룸 오픈

2021.4 부설 이화실험실/원부자재
트렌드 연구소 설립

2021.2 저장성 커초우 지사 설립

2019.10 장수성 우짱
물류센터 설립

2019.9 프랑스PV (프리미에르비종)
전시회 참가

2017.6 평창동계올림픽 공식 톱패딩
원부자재 공급

2012.4 여수 EXPO 유니폼
부자재 패키지 공급 (친환경소재)

2011.8 사내 아침 독서모임 시작(~현재)

2011.2 홍콩법인 설립
Hongkong Yimei garment
accessories co., ltd

2010.5 부자재 패키지
공급 시스템구축 확보

2009.2 부자재 공급 기업 전환

2005.5 상하이메이 창립
OEM, CMT



이메이 핵심 경쟁력

원스톱 서비스

이메이는 의류 완제품 제조기업으로 출발했습니다. 그런 이유로 바이어(패션기업, 완제품 제조기업) 입장에서 필요한 원부자재를 패키지로 구성해 원스톱으로 일괄 공급할 수 있습니다.
아웃도어, 캐주얼, 스포츠, 정 장, 유니폼 등 아이템별 필요 원부자재를 제안합니다.

빠른 피드백

이메이는 2013년 도입한 ERP 시스템을 기반으로 24시간 내에 의뢰한 샘플의 가격 오피, 48시간 이내 샘플을 보내 드립니다. 단가, 퀄리티, 납기를 모두 충족하는 서비스로 사업의 안정성과 효율성을 높여 드립니다.
2022년 3월 서울 성수동에 원부자재 쇼룸과 디지털 상담 센터를 구축해 보다 진화된 고객 서비스를 제공합니다.

가격경쟁력

화섬류 겹감(아웃도어용, 캐주얼용), 안감, 주머니감 등 주력 아이템은 직영공장에서 직접 생산합니다. 또 알로바, 라이렉스 따운백, 심지, 패딩, 웰론, 따운, 지퍼, 지퍼풀, 펫지, 테이프, 스트링, 단추, 스냅, 행택, 라벨, 시보리, 라쿠퍼와 관련 부자재는 경쟁력이 있는 검증된 생산기업과 제휴함으로써 높은 경쟁력을 확보하고 있습니다.

정확한 납기 우수한 품질

메인 생산은 ERP 시스템을 기반으로 정확한 의사소통과 정보를 고객사와 공유하고 있습니다. 또 BT에서부터 모든 공정에 숙련된 전문가들을 참여해 최상의 품질과 납기를 보장하고 있습니다.

포토 샘플 서비스

바이어가 요청하거나 새롭게 개발한 샘플은 정밀하게 촬영된 사진으로 고객사에 제공됩니다. 또 바이어 요청에 따라 고객 데이터(기술 파일, 크기 사양 차트 및 BOM)를 기반으로 고객 맞춤형 샘플(시제품)을 제공합니다.

업무 프로세스 안내

모든 거래 품목 전시, 상담 가능

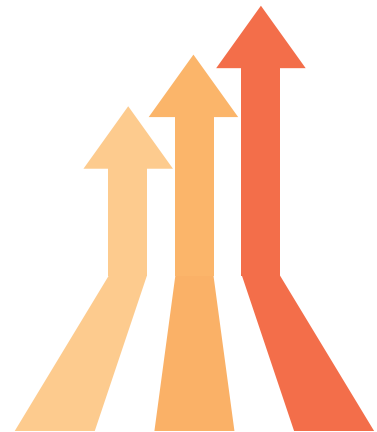
- 샘플 의뢰: 서울, 상하이, 온라인 등 바이어 선택
- 의뢰 기준 24시간 가격 오퍼, 48시간 샘플 발송
- 2022년 3월 서울 성수동에 쇼룸 오픈



차별화된 서비스

상해 이메이는 하기와 같은 차별화된 서비스를 제공합니다

- ① 의류생산용 모든 원부자재에 대한 ONESTOP서비스
- ② 원부자재에 대한 풍부한 지식과 이해력을 통해 경쟁력 있는 가격 오퍼
- ③ 원부자재 공급 루트를 통일화 시킴으로서 빠르고 효율적인 업무제공
- ④ 스타일에 들어가는 가공임 제외한 모든 원부자재 총 비용 계산 제공
- ⑤ 고객이 원할 경우 프로토 샘플 제시 가능
(디자인, 작업지시서, 사이즈 스펙, 자재 리스트 공급시)



원스톱 패키지 서비스

포토 샘플 서비스

- ⊕ 모든 취급 아이템 포토 DB 구축
- ⊕ 샘플 개발 후 포토서비스 제공
- ⊕ 포토 기반 샘플 개발 가능

- ⊕ 높은 가격 경쟁력
- ⊕ 신뢰 받는 품질 관리
- ⊕ 정확한 납기

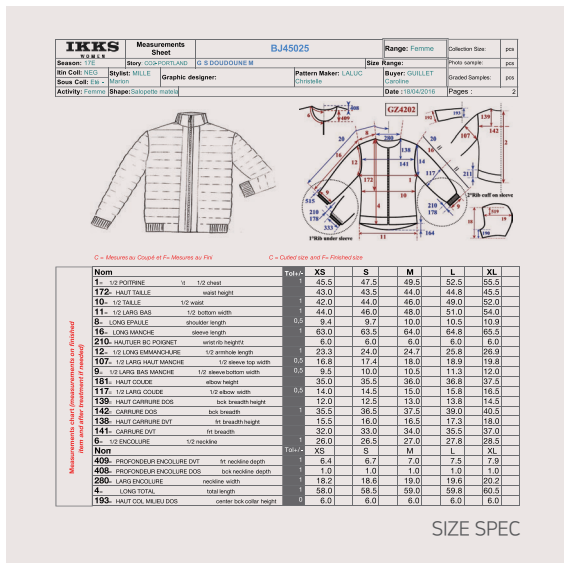
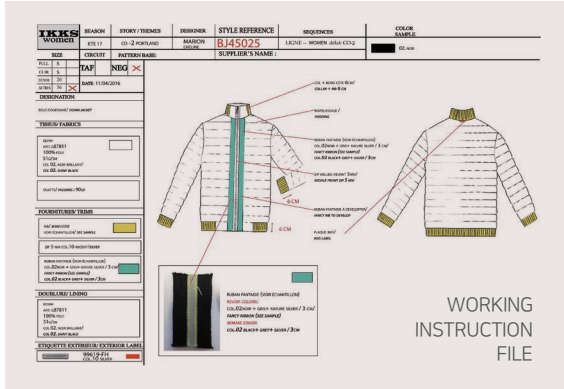
메인 아이템 자체 생산
제조공장과 네트워크 구축

빠른 피드백

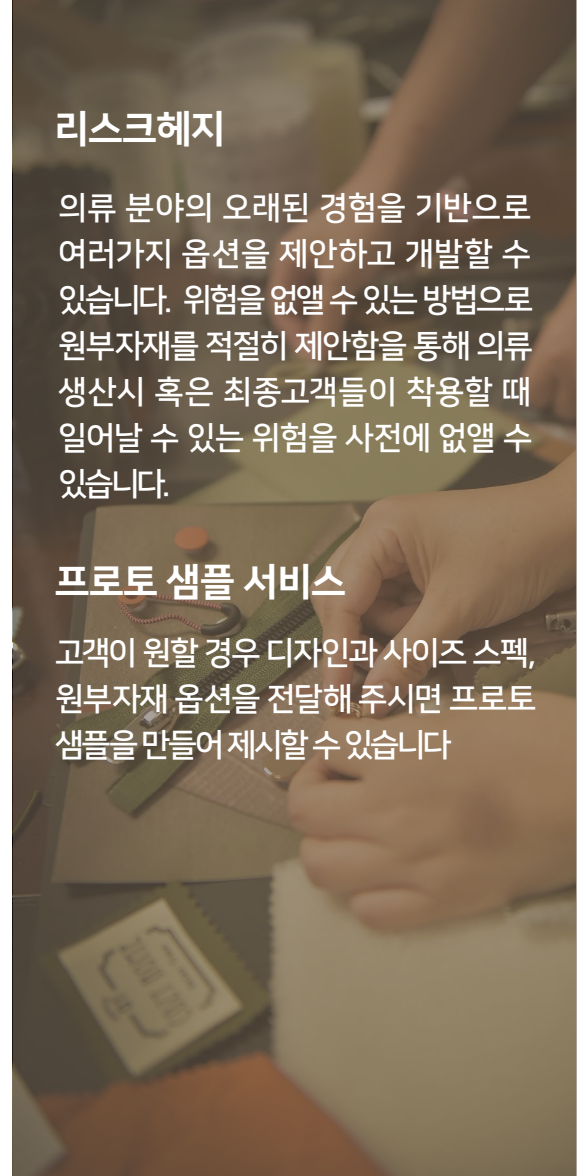
- ⊕ 24시간 이내 가격 오퍼
- ⊕ 48시간 이내 샘플 발송
- ⊕ 서울 대형 쇼룸 운영
(2022년 3월)

최상의 서비스

고객의 요구와 트렌드(디자인) 분석을 바탕으로 최적의 퀄리티와 가격의 의류용 원부자재를 개발합니다.



G&A PROTO SAMPLE SERVICE





의류 완제품 소요량 계산 서비스

저희는 Style별 원,부자재 소요량 List를 제공해드립니다.

BUYER :		S/D :						
ITEM:	LADIES PADDING JACKET	S/NO :						
STYLE :		THEME :						
WASHING :								
ITEM	DISCRPTION	WIDTH	CODE	CON.	#BLACK	TOTAL	UNIT	SUPPLY
					1000	1000	PCS	
SHELL	100% POLYSTER R/STOP BOTH SIDE CIRE (SHELL)	56/58"		1.250	#BLACK 1250	1250	YDS	YIMEI
LINING	100% NYLON 380T PD WR BACKSIDE CIRE (LINING)	56/58"		1.050	#BLACK 1050	1050	YDS	YIMEI
RIB	100% POLYSTER 1X1 RIB (BOTTOM RIB)	36"		0.127	#BLACK 127	127	YDS	YIMEI
RIB	100% POLYSTER 1X1 RIB (CUFFS RIB)	38"		0.085	#BLACK 85	85	YDS	YIMEI
RIB	100% POLYSTER 1X1 RIB (COLLAR)	31"		0.062	#BLACK 62	62	YDS	YIMEI
WELLON	WELLON (BODY+SLEEYE)	KG		0.110	#WHITE 110	110	KGS	YIMEI
WELLON BAG	WELLON BAG (1 LAYER UNDER SHELL. 1 LAYER UNDER LINING)	58"		2.100	#WHITE 2100	2100	YDS	YIMEI
N/PUNCH	2 OZ N/PUNCH	58"		0.050	#WHITE 50	50	YDS	YIMEI
INTERLINING	KCX-3 (COLLAR+BOTTOM HFM+FACING)	36"		0.250	#CHARCOAL 250	250	YDS	YIMEI
S/THREAD	P/SPUN 60'S/3 (TOP STITCHES)	5000MT		0.080	#BLACK 80	80	CNS	YIMEI
ZIPPER	#5 METAL #10 COLOR OPEN END IKKS LOGO PULLER (FRONT ZIPPER)			1.030	#BLACK 1030	1030	PCS	YIMEI
TAPE-1	20MM RIB TAPE (FRONT TAPE)			1.570	#BLACK 1570	1570	YDS	YIMEI
TAPE-2	6MM SATIN TAPE (HANG TAG LOOP)			0.070	#BLACK 70	70	YDS	YIMEI
METAL BADGE	#99619 METAL BADGE (BACK TOP)			1.030	#10 1030	1030	PCS	YIMEI
MAIN LABEL	#73539-#02 WOVEN LABEL : SEW 2 SIDE (INSIDE BODY TOP)			1.030	#02 1030	1030	PCS	YIMEI
CARE LABEL	CARE LABEL (LEFT SIDE SEAM)			1.030	#BLACK 1030	1030	PCS	YIMEI
H/TAG	HANG TAG : NO PRE-CUT (THROUGH HANGTAG LOOP)			1.030	#11 ECRU 1030	1030	PCS	YIMEI
STICKER	STICKER (H/TAG+POLYBAG)			2.200	#WHITE 2200	2200	PCS	YIMEI



스타일에 들어가는 가공임 제외한 모든 원부자재 총 비용 계산 서비스









CMP를 제외한 옷 한장당 소요되는 원부자재 총 비용(요척과 단가 계산)을 계산해서 알려 드릴 수 있습니다



ITEM	DISCRIPTION	WIDTH	CODE	CON.	#BLACK	TOTAL	UNIT	SUPPLY	PRC	AMOUNT
BUYER :		S/D :								
ITEM:	LADIES PADDING JACKET	S/NO :								
STYLE :		THEME :								
WASHING :										
					1000	1000	PCS			
SHELL	100% POLYESTER R/STOP BOTH SIDE CIRE (SHELL)	56/58"		1.250	#BLACK 1250	1250	YDS	YIMEI	\$1.595	\$1,993.75
LINING	100% NYLON 380T PD WR BACKSIDE CIRE (LINING)	56/58"		1.050	#BLACK 1050	1050	YDS	YIMEI	\$1.350	\$1,417.50
RIB	100% POLYESTER 1X1 RIB (BOTTOM RIB)	36"		0.127	#BLACK 127	127	YDS	YIMEI	\$3.250	\$412.75
RIB	100% POLYESTER 1X1 RIB (CUFFS RIB)	38"		0.085	#BLACK 85	85	YDS	YIMEI	\$3.430	\$291.55
RIB	100% POLYESTER 1X1 RIB (COLLAR)	31"		0.062	#BLACK 62	62	YDS	YIMEI	\$2.800	\$173.60
WELLON	WELLON (BODY+SLEEVE)	KG		0.110	#WHITE 110	110	KGS	YIMEI	\$3.250	\$357.50
WELLON BAG	WELLON BAG (1 LAYER UNDER SHELL. 1 LAYER UNDER LINING)	58"		2.100	#WHITE 2100	2100	YDS	YIMEI	\$0.200	\$420.00
N/PUNCH	2 OZ N/PUNCH	58"		0.050	#WHITE 50	50	YDS	YIMEI	\$0.470	\$23.50
INTERLINING	KCX-3 (COLLAR+BOTTOM HFM+FACING)	36"		0.250	#CHARCOAL 250	250	YDS	YIMEI	\$0.170	\$42.50
S/THREAD	P/SPUN 60'S/3 (TOP STITCHES)	5000MT		0.080	#BLACK 80	80	CNS	YIMEI	\$1.250	\$100.00
ZIPPER	#5 METAL #10 COLOR OPEN END IKKS LOGO PULLER (FRONT ZIPPER)			1.030	#BLACK 1030	1030	PCS	YIMEI	\$1.050	\$1,081.50
TAPE-1	20MM RIB TAPE (FRONT TAPE)			1.570	#BLACK 1570	1570	YDS	YIMEI	\$0.180	\$282.60
TAPE-2	6MM SATIN TAPE (HANG TAG LOOP)			0.070	#BLACK 70	70	YDS	YIMEI	\$0.060	\$4.20
METAL BADGE	#99619 METAL BADGE (BACK TOP)			1.030	#10 1030	1030	PCS	YIMEI	\$0.150	\$154.50
MAIN LABEL	#73539-#02 WOVEN LABEL : SEW 2 SIDE (INSIDE BODY TOP)			1.030	#02 1030	1030	PCS	YIMEI	\$0.150	\$154.50
CARE LABEL	CARE LABEL (LEFT SIDE SEAM)			1.030	#BLACK 1030	1030	PCS	YIMEI	\$0.160	\$164.80
H/TAG	HANG TAG : NO PRE-CUT (THROUGH HANGTAG LOOP)			1.030	#11 ECRU 1030	1030	PCS	YIMEI	\$0.120	\$123.60
STICKER	STICKER (H/TAG+POLYBAG)			2.200	#WHITE 2200	2200	PCS	YIMEI	\$0.040	\$88.00
TOTAL :										\$7,286.35
NET-MAT :										\$7.29/PCS

주요 바이어 및 브랜드

저희의 차별화된 서비스로 많은 유명 브랜드와 장기간 우호적인 업무 관계를 유지하고 있습니다

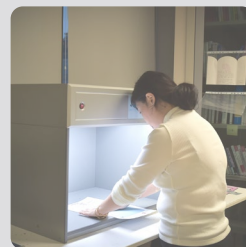
글로벌 생산 거점



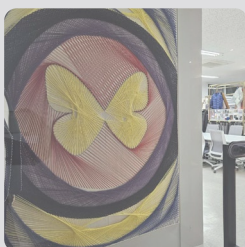
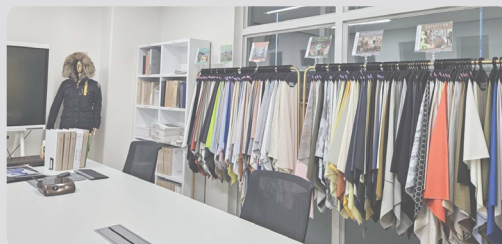
생산에 필요한 모든것은 한번에

상해 이메이 토탈 패키지

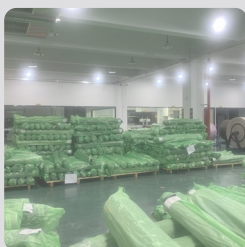
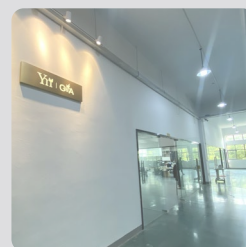
상해



한국



우장



공장



Ym상해이메이



kakao



wechat



instagram

한국 서울 지사 South Korea Office

Add: 서울 성동구 성수일로 77, 서울숲 IT밸리 1302호
Tel: +82.2.6951.5721 Fax: +82.2.6951.5722

중국 상해 본사 Head office

Add: Rm 824, The MixC MT1 No.3999 Hongxin Rd, Shanghai, China
Add: +86.21.3432.3651 Mob: +86.186.1672.9898
service@yimeitex.com

중국 우장 지사 Wujiang China Office

Add : Rm202, Building 1I, No.88, South Sanhuan Rd,
Shengze, Suzhou, Jiangsu, China
Tel: +86.512. 6353.6915

One-stop
fashion Solution
Global sourcing
Local presence